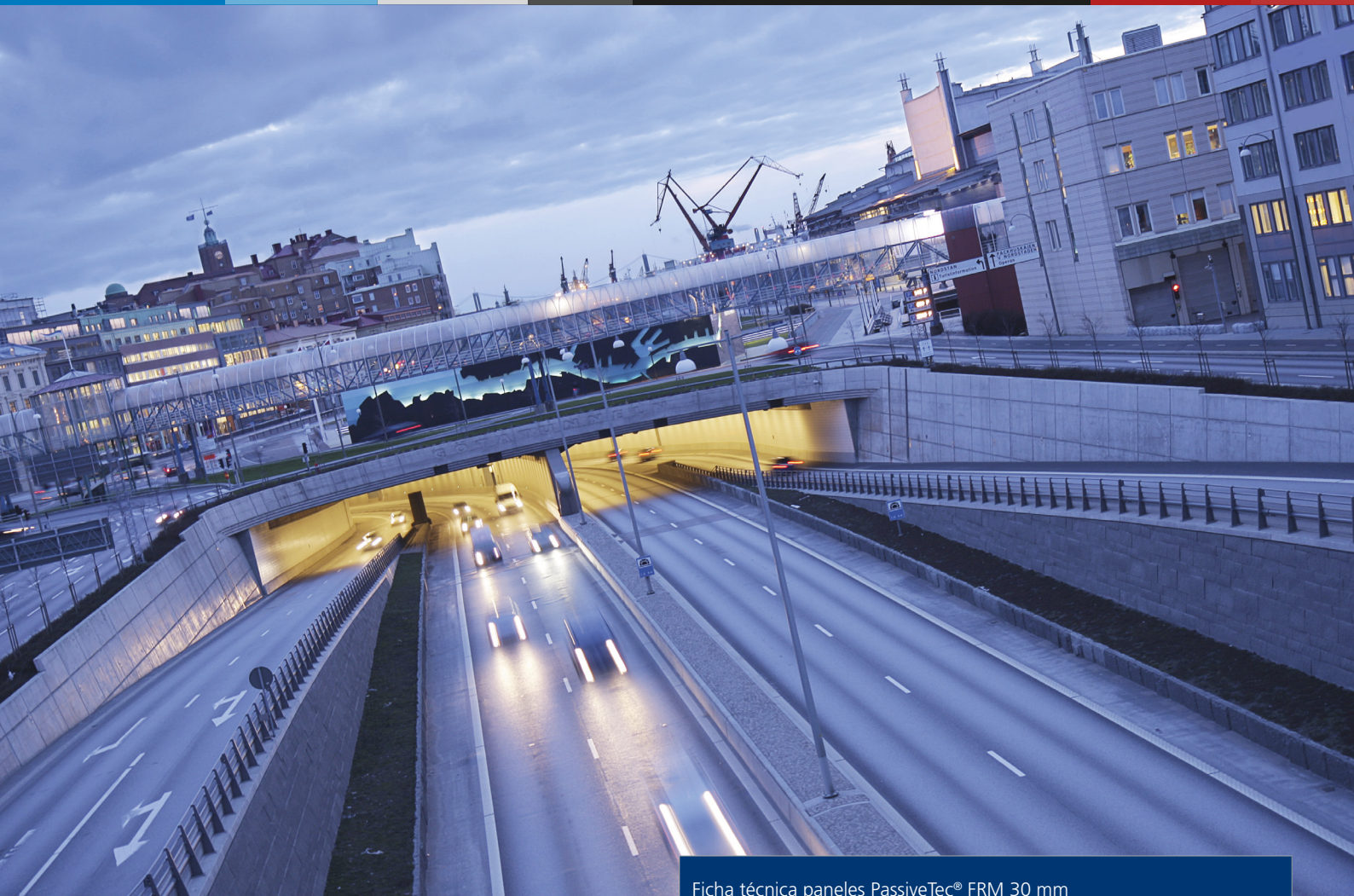




PassiveTec[®] TUNNEL LINER

SISTEMA DE PROTECCIÓN CONTRA EL FUEGO EN TÚNELES.
ENSAYADO BAJO LAS NORMATIVAS EUROPEAS MÁS
EXIGENTES



Descripción

Nuestras placas resistentes al fuego están hechas a base de magnesio, fibras reforzadas y otras cargas refractarias. Pueden dejarse en su formato original o pueden ser pintadas si es necesario. No contienen sustancias dañinas.

Available Thicknesses

20mm 24mm 30mm

Tests - Según el espesor

RWS 1350 Certificado 180 mins

HCM Certificado 180 mins

ISO 834 Certificado 240 mins

Reacción al fuego

Este producto está clasificado como A1 (no combustible) según el estándar Europeo EN 13501-1 y Británico BS 476: Parte 4.

Peso paneles de 30 mm: 28,50 +/-10%

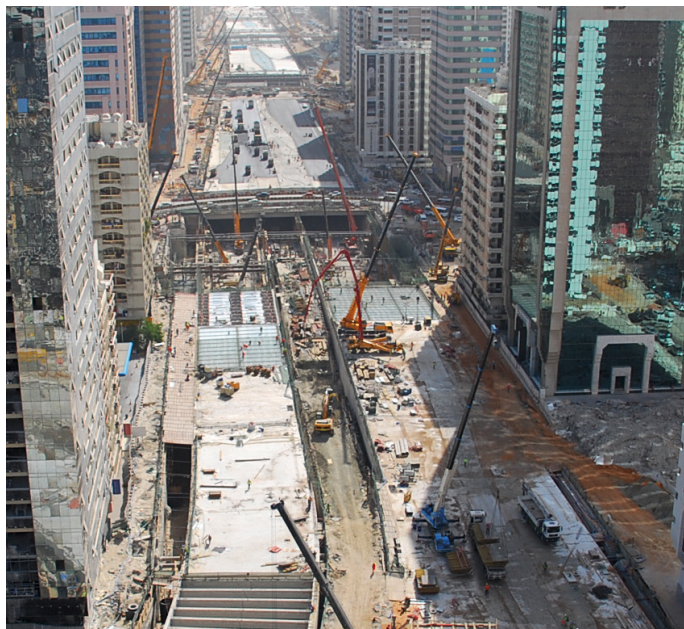
Peso paneles de 24 mm: 23,00 kg/m² ± 10 %

Ficha técnica paneles PassiveTec® FRM 30 mm

Reacción al fuego	no combustible clase A1
Densidad	950 kg/m ³ ± 10 %
Conductividad térmica (W/m.K)	0,29
Dilatación térmica (m ² .K/W)	0,1
Resistividad térmica lineal a (°K ⁻¹)	- 3,1x 10 ⁻⁵ (long) and - 4,1x 10 ⁻⁵ (tran)
Resistividad eléctrica superficial [kΩ]	5,1
Resistencia a flexión. MORa (N/mm ²)	4,7
Resistencia a tracción paralela: σ (kPa)	931
Resistencia a tracción perpendicular: σ (kPa)	1550
Resistencia a compresión. Carga de rotura (N)	25213
Tolerancia en longitud	± 2 mm
Tolerancia en anchura	± 2 mm
Tolerancia de espesor	± 1 mm
Rectitud de los bordes	≤ 0,1%
Absorción de agua	0.20g / cm ³
Resistencia a la difusión del vapor de agua	μ:3,5

Alguno valores se refieren a ensayos de varios espesores. Los certificados están disponible a su requerimiento. Nos reservamos el derecho de mejorar el rendimiento de nuestros paneles en cualquier momento sin necesidad de aviso previo. Se pueden obtener tolerancias más rigurosas para proyectos concretos.

Nuestros rígidos paneles están hechos a base de capas de fibra de magnesio reforzada y otros productos refractarios.



El 180 - Fijación directa en túneles (30 mm)

Ensayos

Normativa: curva de calentamiento RWS y HCM

Solución:

1. Panel PassiveTec® FRM 30 mm
2. Forjado de hormigón
3. Anclaje metálico. Min. M6x85 A4 316

Nuestros paneles están testados por los protocolos RWS / HCM / ISO 834, y varían entre 1 y 4 horas dependiendo del espesor.

El 240 - Fijación directa en túneles (30 mm)

Ensayos

Normativa: ISO 834

Solución:

1. Panel PassiveTec® FRM 30 mm
2. Forjado de hormigón
3. Anclaje metálico. Min. M6x85 A4 316

El 120 - Fijación directa en túneles (24 mm)

Ensayos

Normativa: curva de calentamiento RWS

Solución

1. Panel PassiveTec® FRM 24 mm
2. Forjado de hormigón
3. Anclaje metálico. Min. M6x85 A4 316

El 120 - Aplicación con encofrado perdido (30 mm)

Ensayos

Normativa: curva de calentamiento RWS

Solución

1. Panel PassiveTec® FRM 30 mm
2. Forjado de hormigón
3. Anclaje metálico IDMR SS 316 80 mm o Fischer DHM 30 – 80 mm A4 316 Duplex



Las indicaciones y datos técnicos que aparecen en esta ficha están basados en nuestra experiencia y conocimientos actuales, declinando toda responsabilidad por consecuencias derivadas de una utilización inadecuada. Por ello, nuestra garantía se limita exclusivamente a la calidad del producto suministrado. Es responsabilidad del usuario el asegurarse del cumplimiento de las normativas locales. La información contenida en este documento solo se refiere a la preparación del producto y no constituye una garantía de sus propiedades.

DELEGACIONES

UK & Europa (Excepto España)

Shirley McGowan
Email: smcgowan@pfpfiresystems.com
Telf: +44 1452 835686

España

Marcos Briceño
Email: mbriceno@passivetec.es
Telf: +34 638 447316

Africa

Iain Giffen
Email: igiffen@pfpfiresystems.com
Telf: +44 1452 835686 or +357 99 630618

Asia & Australasia

Iain Giffen
Email: igiffen@pfpfiresystems.com
Telf: +44 1452 835686 or +357 99 630618

Norte América

Iain Giffen
Email: igiffen@pfpfiresystems.com
Telf: +1-800-243-6677

Latino América

Marcos Gonzalez
Email: mgonzalez@pfpfiresystems.com
Telf: +34 912 596 216

Oriente Medio

Iain Giffen
Email: igiffen@pfpfiresystems.com
Telf: +44 1452 835686 or +357 99 630618

www.passivetec.com

PassiveTec® es una marca registrada de Passive Fire Protection PFP UK Limited, una empresa conjunta participada por SIG en asociación con PFP Fire Systems Limited. Debido a nuestra política de continuo desarrollo de nuestros productos, nos reservamos el derecho a modificar las especificaciones técnicas de los mismos sin previo aviso. Passive Fire Protection PFP (UK) Limited no acepta responsabilidad alguna, reclamaciones individuales o empresariales debidas al material contenido en esta publicación, ya sea por errores o erratas. Aunque se han tenido en cuenta todos los detalles para asegurar la precisión de su contenido, este documento, es una guía general y se recomienda un asesoramiento técnico antes de llevar a cabo cualquier instalación. Detalles técnicos específicos están disponibles por nuestro departamento técnico en info@passivetec.com o en +44(0)1925950300. La reproducción total o parcial de esta publicación está prohibida sin el previo consentimiento de PassiveTec® Fire Protection PFP (UK) Limited.