



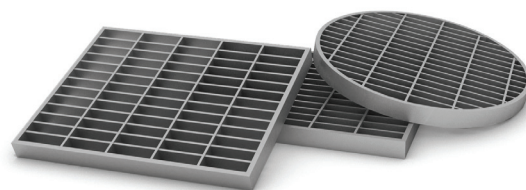
REJILLAS INTUMESCENTES **PassiveTec**[®] G

FICHA TÉCNICA

DESCRIPCIÓN

Las rejillas de ventilación PassiveTec® G han sido desarrolladas para permitir una libre circulación del aire en los edificios, conductos o en otras aplicaciones, ofreciendo a la vez resistencia al fuego en caso de incendio.

Las rejillas PassiveTec® G permiten la circulación del aire a temperatura ambiente, y en caso de incendio el material intumescente presente en las rejillas obtura el hueco existente, formando una barrera térmica frente al fuego.



CARACTERÍSTICAS

- Temperatura de reacción a partir de 100°C
- Las rejillas se pueden instalar sobre puertas RF, paredes y tabiquería, mamparas RG, suelos y conductos.
- Dimensiones largo/ancho desde 100 mm hasta 600 mm.
- Dimensiones de diámetro para rejillas circulares desde 100 mm hasta 400 mm.
- Caudal de aire a través de las rejillas: 60 %

CERTIFICACIONES Y ENSAYOS

- Ensayadas según EN 1366-3 y clasificadas EI 60, EI 90 y EI 120 según EN 13501-2

CLASIFICACIÓN SEGÚN SOLUCIÓN

Rejilla 40 mm rectangular y circular	EI 60
Rejilla 50 mm rectangular y circular	EI 90
Rejilla 60 mm rectangular y circular	EI 120

Las rejillas PassiveTec® proporcionan resistencia al fuego en a ambos lados del sector de incendios.

Es posible colocar la rejilla metálica sobre las rejillas Passivetec® G.

INSTALACIÓN

- Las rejillas PassiveTec rectangulares se fijan mecánicamente al soporte mediante tornillería metálica de acero apropiada al soporte.
- Las rejillas PassiveTec circulares se fijan al soporte con masilla PassiveTec NT/NT1.
- Se debe limitar a un máximo de 2 mm el espacio existente entre la rejilla PassiveTec y el soporte. Para este sellado se debe usar masilla PassiveTec NT/NT1.
- Las rejillas no se deben instalar en zonas con exposición directa al agua.
- Si es necesario colocar varias rejillas en serie, están deben estar separadas por materiales que aporten la misma resistencia al fuego que las rejillas. Es necesario dejar un espacio mínimo de 200 mm entre cada rejillas.

SECUENCIA DE INSTALACIÓN



Paso1: Colocar la rejilla PassiveTec® G



Paso1: Aplicación de masilla PassiveTec® NT si existen huecos

Las indicaciones y datos técnicos que aparecen en esta ficha están basados en nuestra experiencia y conocimientos actuales, declinando toda responsabilidad por consecuencias derivadas de una utilización inadecuada. Por ello, nuestra garantía se limita exclusivamente a la calidad del producto suministrado. Es responsabilidad del usuario el asegurarse del cumplimiento de las normativas locales. La información contenida en este documento solo se refiere a la preparación del producto y no constituye una garantía de sus propiedades.

DELEGACIONES

UK & Europa (Excepto España)

Shirley McGowan
Email: smcgowan@pfpfiresystems.com
Telf: +44 1452 835686

España

Marcos Briceño
Email: mbriceno@passivetec.es
Telf: +34 638 447316

Africa

Iain Giffen
Email: igiffen@pfpfiresystems.com
Telf: +44 1452 835686 or +357 99 630618

Asia & Australasia

Iain Giffen
Email: igiffen@pfpfiresystems.com
Telf: +44 1452 835686 or +357 99 630618

Norte América

Iain Giffen
Email: igiffen@pfpfiresystems.com
Telf: -1-800-243-6677

Latino América

Marcos Gonzalez
Email: mgonzalez@pfpfiresystems.com
Telf: +34 912 596 216

Oriente Medio

Iain Giffen
Email: igiffen@pfpfiresystems.com
Telf: +44 1452 835686 or +357 99 630618

www.passivetec.com

PassiveTec® es una marca registrada de Passive Fire Protection PFP UK Limited, una empresa conjunta participada por SIG en asociación con PFP Fire Systems Limited. Debido a nuestra política de continuo desarrollo de nuestros productos, nos reservamos el derecho a modificar las especificaciones técnicas de los mismos sin previo aviso. Passive Fire Protection PFP (UK) Limited no acepta responsabilidad alguna, reclamaciones individuales o empresariales debidas al material contenido en esta publicación, ya sea por errores o erratas. Aunque se han tenido en cuenta todos los detalles para asegurar la precisión de su contenido, este documento, es una guía general y se recomienda un asesoramiento técnico antes de llevar a cabo cualquier instalación. Detalles técnicos específicos están disponibles por nuestro departamento técnico en info@passivetec.com o en +44(0)1925950300. La reproducción total o parcial de esta publicación está prohibida sin el previo consentimiento de PassiveTec® Fire Protection PFP (UK) Limited.