

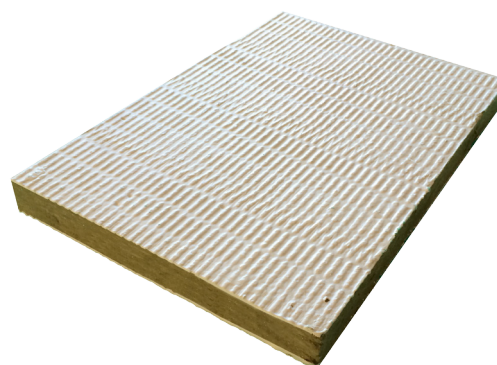
# PANEL DE SELLADO PassiveTec<sup>®</sup> BT

FICHA TÉCNICA

## DESCRIPCIÓN

Los paneles de sellado PassiveTec® BT están compuestos por núcleo de lana de roca ( $\geq 140 \text{ kg/m}^2$ ) recubiertos con una imprimación resistente al fuego en ambas caras. Los paneles PassiveTec® BT se comercializan con este acabado por lo que su instalación es realmente sencilla y limpia.

En caso de incendio los paneles PassiveTec® BT son una barrera eficaz frente al fuego protegiendo las instalaciones donde han sido fijados.



## CARACTERÍSTICAS

- Los paneles tiene unas dimensiones de 1200 mm x 600 mm.
- Sencillez y rapidez en la instalación.
- Instalación extremadamente limpia.
- No contiene halógenos ni asbestos.
- Permanece flexible entre  $-5^{\circ}\text{C}$  y  $+70^{\circ}\text{C}$
- Muy apropiado para sellado de grandes huecos.
- Para uso interior sin protección ambiental adicional.
- Espesor de la imprimación: 1,2 mm.

Solución	Clasificación al fuego
1 panel: 1 x 50mm	EI 60
2 paneles: 2 x 50mm	EI 120

## CERTIFICACIONES Y ENSAYOS

- Ensayado según EN 1366-3 y clasificado EI60, EI90 y EI 120 según EN 13501-2
- Ensayado según BS 476 pt20/22
- Aplicable en cables, bandejas de cables, huecos y tuberías metálicas.
- Aplicable en paramentos horizontales (suelos/forjados) y paramentos verticales tanto soportes rígidos como en tabiquería flexible.
- Máximo tamaño sellado paredes  $5,76 \text{ m}^2$
- Máximo tamaño sellado forjados:  $2,88 \text{ m}^2$
- Máximas dimensiones sellado sin soporte: 2880 mm x 1440 mm (con instalación) y 1200 mm x 1200 mm (sin instalación)
- Máxima dimensiones en paredes flexibles 2400 mm x 1200 mm.
- Máxima dimensión en forjado si soporte: 1600 mm x 700 mm.

## ESPECIFICACIONES TÉCNICAS

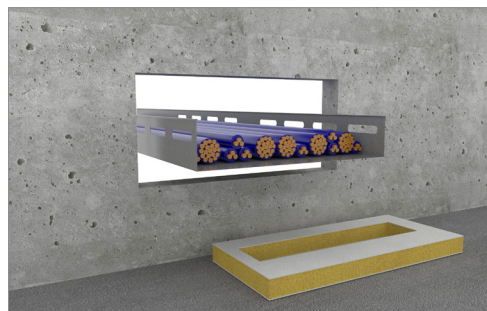
Dimensiones	200mm x 600 mm x 50 mm
Densidad	$>140 \text{ Kg/m}^3$
Reducción acústica	Hasta 48Rw, 60DnTw (2 piezas 50 mm) EN 10140 24Rw, 38DnTw (1 piezas 50 mm) EN 10140
Dimensión máxima sin soporte en forjado	1600x700 mm
Conductividad térmica	$0,034 \text{ W/mK}$ a $10 \text{ C}^{\circ}$
Almacenaje	interior a una temperatura entre $-5^{\circ}\text{C}$ y $+30^{\circ}\text{C}$

## INSTALACIÓN

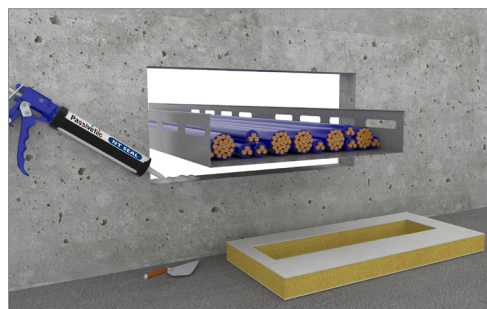
Previo a la instalación de los paneles hay que considerar las posibles irregularidades del soporte, espesor del soporte y asegurarse que la superficie de aplicación esté libre de polvo o suciedad.

- Medir la superficie de la apertura y la posición donde se encuentra las instalaciones. A continuación dibujar estas medidas sobre el panel PassiveTec BT y cortar con una sierra
- Aplicar masilla PassiveTec NT/NT1 al perímetro del sellado para nivelar cualquier irregularidad.
- Encajar manualmente las piezas cortadas del panel en su correspondiente hueco. Repetir el procedimiento con el resto de piezas cortadas y aplicar masilla PassiveTec sobre las superficies soportes que están en contacto con los paneles o donde haya alguna oquedad en el sellado
- Por último se puede alisar la masilla PassiveTec para dar un acabado más homogéneo. Dejar aproximadamente 5 mm de solape con el soporte.
- Para bandejas de cables, es necesario agrupar los cables, atarles a la altura del sellado y aplicar cordón de masilla PassiveTec sobre los mismo.
- Si es necesario colocar una estructura soporte para acomodar el sellado, esta estará formada por angulares 30 mm x 30 mm x 1,6 mm colocados en celdas de 1200 mm x 600 mm donde se acoplaran los paneles de sellado. Estos angulares se fijaran a la obra soporte mediante anclajes mecánicos metálicos.

## SECUENCIA DE INSTALACIÓN



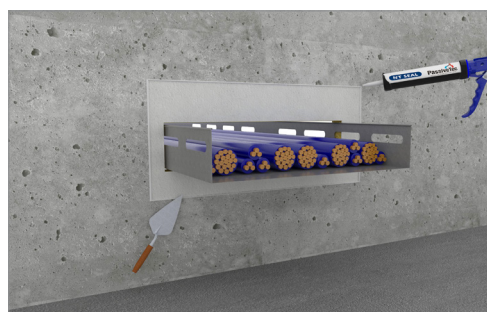
Paso 1: Dibujar las medidas y la disposición de las instalaciones para el posterior corte de los Paneles de Sellado PassiveTec® BT



Paso 2: Aplicar Masilla PassiveTec® NT/NT1 en todas la superficies del hueco.



Paso 3: Encajar las piezas cortadas de Panel PassiveTec® BT en el hueco.



Paso 4: Sellar las juntas mediante la Masilla PassiveTec® NT/NT1

Las indicaciones y datos técnicos que aparecen en esta ficha están basados en nuestra experiencia y conocimientos actuales, declinando toda responsabilidad por consecuencias derivadas de una utilización inadecuada. Por ello, nuestra garantía se limita exclusivamente a la calidad del producto suministrado. Es responsabilidad del usuario el asegurarse del cumplimiento de las normativas locales. La información contenida en este documento solo se refiere a la preparación del producto y no constituye una garantía de sus propiedades.

## DELEGACIONES

### UK & Europa (Excepto España)

Shirley McGowan  
Email: smcgowan@pfpfiresystems.com  
Telf: +44 1452 835686

### España

Marcos Briceño  
Email: mbriceno@passivetec.es  
Telf: +34 638 447316

### Africa

Iain Giffen  
Email: igiffen@pfpfiresystems.com  
Telf: +44 1452 835686 or +357 99 630618

### Asia & Australasia

Iain Giffen  
Email: igiffen@pfpfiresystems.com  
Telf: +44 1452 835686 or +357 99 630618

### Norte América

Iain Giffen  
Email: igiffen@pfpfiresystems.com  
Telf: -1-800-243-6677

### Latino América

Marcos Gonzalez  
Email: mgonzalez@pfpfiresystems.com  
Telf: +34 912 596 216

### Oriente Medio

Iain Giffen  
Email: igiffen@pfpfiresystems.com  
Telf: +44 1452 835686 or +357 99 630618

[www.passivetec.com](http://www.passivetec.com)

PassiveTec® es una marca registrada de Passive Fire Protection PFP UK Limited, una empresa conjunta participada por SIG en asociación con PFP Fire Systems Limited. Debido a nuestra política de continuo desarrollo de nuestros productos, nos reservamos el derecho a modificar las especificaciones técnicas de los mismos sin previo aviso. Passive Fire Protection PFP (UK) Limited no acepta responsabilidad alguna, reclamaciones individuales o empresariales debidas al material contenido en esta publicación, ya sea por errores o erratas. Aunque se han tenido en cuenta todos los detalles para asegurar la precisión de su contenido, este documento, es una guía general y se recomienda un asesoramiento técnico antes de llevar a cabo cualquier instalación. Detalles técnicos específicos están disponibles por nuestro departamento técnico en [info@passivetec.com](mailto:info@passivetec.com) o en +44(0)1925950300. La reproducción total o parcial de esta publicación está prohibida sin el previo consentimiento de PassiveTec® Fire Protection PFP (UK) Limited.