



# MASILLA DE GRAFITO PassiveTec<sup>®</sup> SG

FICHA TÉCNICA

## DESCRIPCIÓN

La masilla de grafito PassiveTec® SG es un producto acrílico hecho a base de grafito. En presencia del fuego la masilla se expande cerrando los huecos existentes en tuberías plásticas, cables y juntas de dilatación.

## CARACTERÍSTICAS

- Excelentes propiedades adhesivas sobre la gran mayoría de materiales de construcción.
- No causa efectos adversos en tuberías de plástico, cables o componentes metálicos.
- Adecuada para superficies irregulares.
- Fácil limpieza mediante agua.
- Producto de larga durabilidad.
- Se puede pintar.



## CERTIFICACIONES Y ENSAYOS

- Ensayado según EN 1366-4 y EN 1366-3 y clasificación EI 240, EI 120, EI 90 , EI 60 según EN 13501-2.
- Aplicable a tuberías de PVC, HDPE, ABS, PP, PE y a tuberías de acero y cobre.
- Aplicable a juntas de dilatación.
- Aplicable en paramentos horizontales, forjados de hormigón o techos.
- Aplicable en tabiques de obra, mampostería y también en tabiquería flexible

Instalación	Clasificación al fuego
Tubería de PVC hasta 125 mm	EI 120
Tubería de PVC hasta 40 mm	EI 120
Tubería HDPE hasta 90 mm	EI 120
Tubería ABS hasta 90 mm	EI 120
Tubería PP hasta 110 mm	EI 120
Tubería PP hasta 50 mm	EI 120
Tubería de PE hasta 125 mm	EI 120
Tubería acero/cobre hasta 40 mm	EI 120
Tubería de PVC, PP Y PE hasta 50 mm	EI 240

Para otras configuraciones consulte nuestro departamento comercial.

## ESPECIFICACIONES TÉCNICAS

Color	Gris, rojo o negro
Descripción	Pasta acuosa tixotrópica
Contracción	12% aproximadamente
Dureza	68 - ISO 7619-1:2010
Temperatura inicio de expansión	Ca 180°C
Expansión	hasta 20 veces
Tiempo de curado	1,7 mm después de 24 horas
Caducidad	18 meses sin abrir
Densidad	1,23 - 1,33 g/cm <sup>3</sup>
Temperatura de aplicación	+5°C a 35°C
pH	8 - 9
Conservación:	+5°C -25°C Lugar seco
Permeabilidad al aire	600Pa EN1026-100Pa 11.1/16.7m <sup>3</sup> /h/m <sup>2</sup>

## INSTALACIÓN

- Asegurarse que la superficie de aplicación está libre de polvo, suciedad, aceite o grasas.
- Rellenar el hueco entre la conducción/installación y el elemento compartimentado (pared o forjado), mediante panel de lana de roca (min 80 kg/m<sup>3</sup>) o mediante espuma de poliuretano (barras), controlando mediante este soporte la profundidad de aplicación de la masilla de grafito.
- Aplicar la Masilla de Grafito PassiveTec® SG alrededor de la conducción. El sellado debe aplicarse con una proporción de 1/8 del diámetro del elemento que atraviesa el muro o forjado, hasta un diámetro máximo de 125 mm. Consultar tabla.

Ej: Tubería de diámetro 125mm  
 $125 / 8 = 16$  mm de relleno

- Una vez aplicada la Masilla de Grafito PassiveTec® SG con la profundidad adecuada y a ambos lados del elemento sectorizador, alisar la superficie de la masilla utilizando una espátula y agua. Dejar secar a continuación durante al menos 48 horas.

Dimension tubería (mm)	Dimensiones sellado (mm)	El 120 profundidad sellado (mm)
20	6	25
40	10	25
55	10	25
63	10	25
75	10	25
82	11	25
90	12	25
110	14	25
125	16	25

## OTRAS CONSIDERACIONES

Se debe tener en cuenta los posibles movimientos de las juntas que vamos a sellar. Estos movimientos pueden ser debidos a variaciones de temperatura, presión interior de gases, asentamiento del edificio o de componentes que configuran la construcción.

Hay que tener en cuenta las características de los elementos que intervienen en el montaje del sellado. Como el acabado de la superficie sobre la que se llevará a cabo el sellado y el material de la conducción a sellar.

Se debe considerar la localización del sellado, si está expuesto a temperatura extremas, radiación ultravioleta, radiación, ataque químico, vibración o agua estancada.

## SECUENCIA DE INSTALACIÓN



Figura 1: Paso de conducción

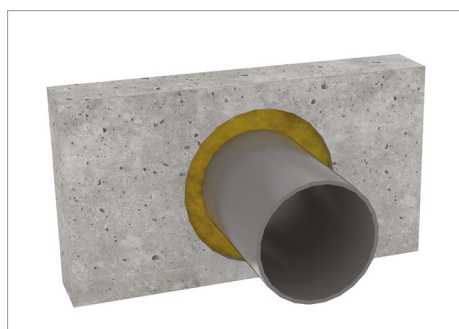


Figura 2: Relleno con lana de roca

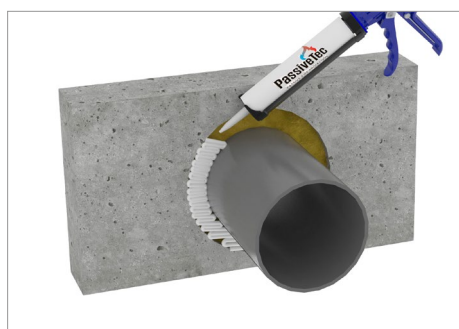


Figura 3: Aplicar Masilla de Grafito PassiveTec® SG

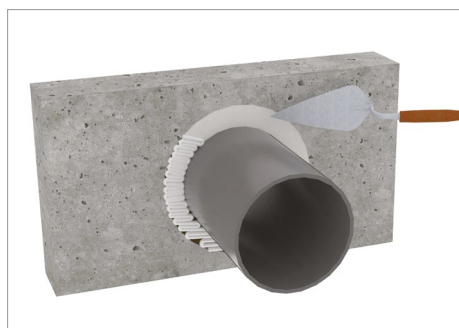


Figura 4: Alisar con espátula

Las indicaciones y datos técnicos que aparecen en esta ficha están basados en nuestra experiencia y conocimientos actuales, declinando toda responsabilidad por consecuencias derivadas de una utilización inadecuada. Por ello, nuestra garantía se limita exclusivamente a la calidad del producto suministrado. Es responsabilidad del usuario el asegurarse del cumplimiento de las normativas locales. La información contenida en este documento solo se refiere a la preparación del producto y no constituye una garantía de sus propiedades.

## DELEGACIONES

### UK & Europa (Excepto España)

Shirley McGowan  
Email: smcgowan@pfpfiresystems.com  
Telf: +44 1452 835686

### España

Marcos Briceño  
Email: mbriceno@passivetec.es  
Telf: +34 638 447316

### Africa

Iain Giffen  
Email: igiffen@pfpfiresystems.com  
Telf: +44 1452 835686 or +357 99 630618

### Asia & Australasia

Iain Giffen  
Email: igiffen@pfpfiresystems.com  
Telf: +44 1452 835686 or +357 99 630618

### Norte América

Iain Giffen  
Email: igiffen@pfpfiresystems.com  
Telf: -1-800-243-6677

### Latino América

Marcos Gonzalez  
Email: mgonzalez@pfpfiresystems.com  
Telf: +34 912 596 216

### Oriente Medio

Iain Giffen  
Email: igiffen@pfpfiresystems.com  
Telf: +44 1452 835686 or +357 99 630618

[www.passivetec.com](http://www.passivetec.com)

PassiveTec® es una marca registrada de Passive Fire Protection PFP UK Limited, una empresa conjunta participada por SIG en asociación con PFP Fire Systems Limited. Debido a nuestra política de continuo desarrollo de nuestros productos, nos reservamos el derecho a modificar las especificaciones técnicas de los mismos sin previo aviso. Passive Fire Protection PFP (UK) Limited no acepta responsabilidad alguna, reclamaciones individuales o empresariales debidas al material contenido en esta publicación, ya sea por errores o erratas. Aunque se han tenido en cuenta todos los detalles para asegurar la precisión de su contenido, este documento, es una guía general y se recomienda un asesoramiento técnico antes de llevar a cabo cualquier instalación. Detalles técnicos específicos están disponibles por nuestro departamento técnico en [info@passivetec.com](mailto:info@passivetec.com) o en +44(0)1925950300. La reproducción total o parcial de esta publicación está prohibida sin el previo consentimiento de PassiveTec® Fire Protection PFP (UK) Limited.