



# MANGUITOS INTUMESCENTES PassiveTec<sup>®</sup> WR

FICHA TÉCNICA

## DESCRIPCIÓN

Los manguitos intumescentes PassiveTec® WR están compuestos por polímeros termoplásticos elastoméricos. Están diseñados para proveer de una gran expansión en volumen y presión de sellado.

Diseñado para proteger el paso de tuberías entre sectores de formas irregulares y de difícil fijación.

Gracias a este sistema, en caso de incendio, el manguito PassiveTec® WR se expande obturando el hueco existente entre los sectores de incendios y evitando así la propagación del fuego.



## CARACTERÍSTICAS

- Adecuado para la instalación en paramentos verticales y horizontales.
- Es un producto formado a base de compuestos termoplásticos, por lo tanto, no es tóxico.
- De fácil montaje para adaptarse a cualquier emplazamiento de las tuberías.
- No contiene halógenos, amianto ni cerámica y es respetuoso con el medioambiente.
- No es atacado por hongos, insectos o roedores.
- Mantiene su flexibilidad a temperaturas entre -40 °C y +130 °C

## CERTIFICACIONES Y ENSAYOS

- Ensayado según norma EN 1366-3
- Ensayado según norma BS 476 pt 20/22
- Ensayado sobre tuberías de PVC, U-PVC, PP, PE, HDPE, MDPE y ABS.
- Ensayados en paramentos horizontales: suelos/forjados.
- Ensayados sobre paramentos verticales tanto en paramentos rígidos como en tabiquería flexible.

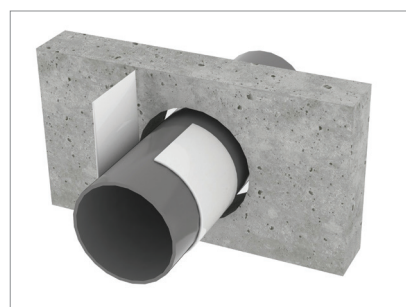
## ESPECIFICACIONES TÉCNICAS

Anchura nominal (mm)	60 mm
Espesor nominal (mm)	4 mm hasta diámetro 63 mm, 6 mm hasta diámetro 110 mm y + 10 mm en adelante
Volumen de expansión a 300 °C	25 veces
Almacenamiento	+5°C -35°C. Lugar seco

## INSTALACIÓN

- Colocar el manguito PassiveTec WR alrededor de la tubería y cerrarlo con la cinta adhesiva que lleva incluida.
- A continuación desplazar el manguito hasta que quede dentro de la obra soporte.
- Rellenar el hueco que quede entre el manguito y la obra soporte con mortero de cemento o similar (en función de la obra soporte)

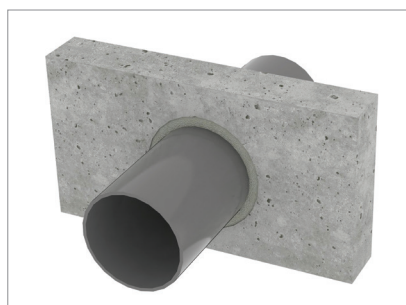
## SECUENCIA DE INSTALACIÓN



Paso 1: Fijar manguito



Paso 2: Introducir dentro del hueco



Paso 3: Rellenar el hueco con mortero

## DIMENSIONES Y RESISTENCIA AL FUEGO

Producto	Diámetro	n° manguitos	Espesor (mm)	Clasificación al fuego
	mm			
Manguito PassiveTec® WR 32	32	1	4	EI 120
Manguito PassiveTec® WR 40	40	1	4	EI 120
Manguito PassiveTec® WR 55	55	1	4	EI 120
Manguito PassiveTec® WR 63	63	1	4	EI 120
Manguito PassiveTec® WR 75	75	1	4	EI 120
Manguito PassiveTec® WR 82	82	1	4	EI 120
Manguito PassiveTec® WR 90	90	2	4	EI 120
Manguito PassiveTec® WR 110	110	2	4	EI 120
Manguito PassiveTec® WR 125	125	3	4	EI 120
Manguito PassiveTec® WR 160	160	3	4	EI 120
Manguito PassiveTec® WR 200	200	4	4	EI 120

Producto	Diámetro	n° manguitos	Espesor (mm)	Clasificación al fuego
	mm			
Manguito PassiveTec® WR 32	32	1	6	EI 240
Manguito PassiveTec® WR 40	40	1	6	EI 240
Manguito PassiveTec® WR 55	55	1	6	EI 240
Manguito PassiveTec® WR 63	63	1	6	EI 240
Manguito PassiveTec® WR 75	75	1	6	EI 240
Manguito PassiveTec® WR 82	82	1	6	EI 240
Manguito PassiveTec® WR 90	90	2	6	EI 240
Manguito PassiveTec® WR 110	110	2	6	EI 240
Manguito PassiveTec® WR 125	125	3	6	EI 240
Manguito PassiveTec® WR 160	160	3	6	EI 240
Manguito PassiveTec® WR 200	200	4	6	EI 240

Las indicaciones y datos técnicos que aparecen en esta ficha están basados en nuestra experiencia y conocimientos actuales, declinando toda responsabilidad por consecuencias derivadas de una utilización inadecuada. Por ello, nuestra garantía se limita exclusivamente a la calidad del producto suministrado. Es responsabilidad del usuario el asegurarse del cumplimiento de las normativas locales. La información contenida en este documento solo se refiere a la preparación del producto y no constituye una garantía de sus propiedades.

## DELEGACIONES

### UK & Europa (Excepto España)

Shirley McGowan  
Email: smcgowan@pfpfiresystems.com  
Telf: +44 1452 835686

### España

Marcos Briceño  
Email: mbriceno@passivetec.es  
Telf: +34 638 447316

### Africa

Iain Giffen  
Email: igiffen@pfpfiresystems.com  
Telf: +44 1452 835686 or +357 99 630618

### Asia & Australasia

Iain Giffen  
Email: igiffen@pfpfiresystems.com  
Telf: +44 1452 835686 or +357 99 630618

### Norte América

Iain Giffen  
Email: igiffen@pfpfiresystems.com  
Telf: -1-800-243-6677

### Latino América

Marcos Gonzalez  
Email: mgonzalez@pfpfiresystems.com  
Telf: +34 912 596 216

### Oriente Medio

Iain Giffen  
Email: igiffen@pfpfiresystems.com  
Telf: +44 1452 835686 or +357 99 630618

[www.passivetec.com](http://www.passivetec.com)

PassiveTec® es una marca registrada de Passive Fire Protection PFP UK Limited, una empresa conjunta participada por SIG en asociación con PFP Fire Systems Limited. Debido a nuestra política de continuo desarrollo de nuestros productos, nos reservamos el derecho a modificar las especificaciones técnicas de los mismos sin previo aviso. Passive Fire Protection PFP (UK) Limited no acepta responsabilidad alguna, reclamaciones individuales o empresariales debidas al material contenido en esta publicación, ya sea por errores o erratas. Aunque se han tenido en cuenta todos los detalles para asegurar la precisión de su contenido, este documento, es una guía general y se recomienda un asesoramiento técnico antes de llevar a cabo cualquier instalación. Detalles técnicos específicos están disponibles por nuestro departamento técnico en [info@passivetec.com](mailto:info@passivetec.com) o en +44(0)1925950300. La reproducción total o parcial de esta publicación está prohibida sin el previo consentimiento de PassiveTec® Fire Protection PFP (UK) Limited.