



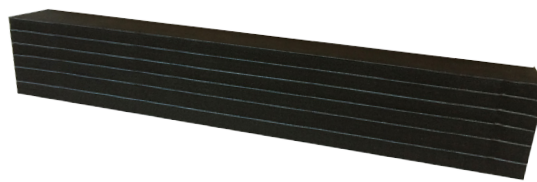
# JUNTAS FLEXIBLES PassiveTec<sup>®</sup> GK

FICHA TÉCNICA

## DESCRIPCIÓN

Las juntas flexibles de grafito PassiveTec® GK están formadas por una espuma elastomérica laminada con una base intumescente de grafito en ambos lados.

Gracias a este sistema, en caso de incendio, las juntas flexibles de grafito PassiveTec® GK se expanden obturando los huecos entre los sectores de incendios y evitando así la propagación del fuego.



## CARACTERÍSTICAS

- Capaz de absorber los movimientos de las juntas constructivas y crear una barrera protectora de 2 a 4 horas.
- No precisa de ningún mantenimiento.
- No contiene halógenos.
- No es atacado por hongos ni insectos.
- Alta flexibilidad y resistente al agua.
- Capacidad de movimiento de la junta de +/- 50%.

## CERTIFICACIONES Y ENSAYOS

- Ensayadas según EN 1364-4 y BS 476 pt20/22 hasta 4 horas de resistencia al fuego.
- Diseñadas para juntas de grandes dimensiones y válida para aplicaciones tanto en juntas horizontales como en verticales.
- Ensayadas en cerramientos verticales de hormigón, bloque hormigón y mampostería. Ensayadas asimismo en forjados de hormigón.
- Ensayado en juntas de hasta 150 mm.

## INSTALACIÓN

- Asegurarse que el área de aplicación está libre de polvo y suciedad.
- No instalar en soportes que segreguen aceites, plastificantes o disolventes.
- Comprimir la junta flexible con la mano y colocarla presionando en el lugar deseado.
- Asegurarse que el centro y aristas de la junta flexible están perfectamente alineadas con la junta constructiva.
- Las juntas flexibles de grafito PassiveTec® GK pueden cortarse a la medida necesaria fácilmente con cúter.

## ESPECIFICACIONES TÉCNICAS

|                         |  |
|-------------------------|--|
| Apariencia/color        | negro  |
| Densidad                | 75 Kg/m <sup>3</sup>   |
| Resistencia al fuego    | hasta 4 horas  |
| Expansion rate          | 25   |
| Aislamiento acústico    | Reducción acústica por encima de 8Rw, 22DnTW EN10140   |
| Permeabilidad del aire  | 200Pa EN 1026-100Pa 1581/1590m <sup>3</sup> /h/m <sup>2</sup><br>600Pa EN 1026-100Pa 3.3/1.7m <sup>3</sup> /h/m <sup>2</sup> |
| Apertura máxima         | 150 mm   |
| Dimensión máxima        | 170 mm   |
| Longitud del sellador   | 1000 mm  |
| Anchura del sellador    | Variable, consultar tabla  |
| Capacidad de movimiento | +/- 50% (75 % a compresión/expansión)  |
| Compresión              | 75 %   |
| Expansión               | 40 %   |
| Almacenamiento          | En lugar seco temperatura inferior 30°C  |

## SECUENCIA DE INSTALACIÓN:



Imagen 1: Junta flexible en cerramiento vertical.

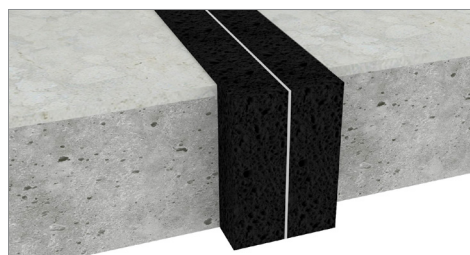


Imagen 2: Junta flexible en cerramiento horizontal.

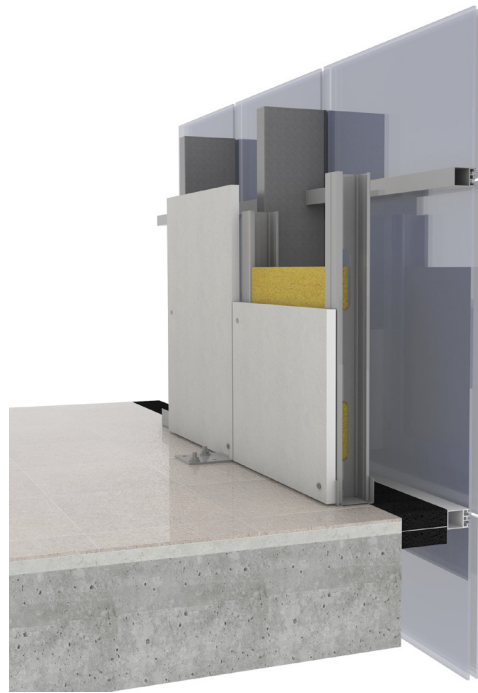


Imagen 3: Muro cortina.

## DIMENSIONES E ÍNDICE DE PROTECCIÓN

| Código del producto | Dimensiones hueco | Dimensión sellante | Clasificación al fuego |
|---------------------|-------------------|--------------------|------------------------|
| GK2010              | menos 10 mm       | 12x12 mm           | EI 120                 |
| GK2020              | 11-20 mm          | 29x12 mm           | EI 30                  |
| GK2015              | 21-25 mm          | 32x20 mm           | EI 30                  |
| GK2035              | 26-35 mm          | 53x20 mm           | EI 60                  |
| GK2050              | 36-50 mm          | 61x35 mm           | EI 60                  |
| GK2065              | 51-65 mm          | 85x40 mm           | EI 60                  |
| GK2075              | 66-75 mm          | 90x50 mm           | EI 120                 |
| GK2100              | 76-100 mm         | 126x100 mm         | EI 120                 |
| GK2125              | 101-120 mm        | 147x125 mm         | EI 120                 |
| GK2150              | 121-150 mm        | 170x100 mm         | EI 120                 |
| GK4010              | menos 10 mm       | 12x25 mm           | EI 120                 |
| GK4020              | 11-20 mm          | 29x25 mm           | EI 120                 |
| GK4050              | 21-50 mm          | 61x50 mm           | EI 120                 |
| GK4075              | 51-75 mm          | 90x75 mm           | EI 120                 |
| GK4100              | 76-100 mm         | 126x125 mm         | EI 240                 |
| GK4125              | 101-125 mm        | 147x125 mm         | EI 240                 |
| GK4150              | 126-150 mm        | 170x125 mm         | EI 240                 |

Las indicaciones y datos técnicos que aparecen en esta ficha están basados en nuestra experiencia y conocimientos actuales, declinando toda responsabilidad por consecuencias derivadas de una utilización inadecuada. Por ello, nuestra garantía se limita exclusivamente a la calidad del producto suministrado. Es responsabilidad del usuario el asegurarse del cumplimiento de las normativas locales. La información contenida en este documento solo se refiere a la preparación del producto y no constituye una garantía de sus propiedades.

## DELEGACIONES

### UK & Europa (Excepto España)

Shirley McGowan  
Email: smcgowan@pfpfiresystems.com  
Telf: +44 1452 835686

### España

Marcos Briceño  
Email: mbriceno@passivetec.es  
Telf: +34 638 447316

### Africa

Iain Giffen  
Email: igiffen@pfpfiresystems.com  
Telf: +44 1452 835686 or +357 99 630618

### Asia & Australasia

Iain Giffen  
Email: igiffen@pfpfiresystems.com  
Telf: +44 1452 835686 or +357 99 630618

### Norte América

Iain Giffen  
Email: igiffen@pfpfiresystems.com  
Telf: -1-800-243-6677

### Latino América

Marcos Gonzalez  
Email: mgonzalez@pfpfiresystems.com  
Telf: +34 912 596 216

### Oriente Medio

Iain Giffen  
Email: igiffen@pfpfiresystems.com  
Telf: +44 1452 835686 or +357 99 630618

[www.passivetec.com](http://www.passivetec.com)

PassiveTec® es una marca registrada de Passive Fire Protection PFP UK Limited, una empresa conjunta participada por SIG en asociación con PFP Fire Systems Limited. Debido a nuestra política de continuo desarrollo de nuestros productos, nos reservamos el derecho a modificar las especificaciones técnicas de los mismos sin previo aviso. Passive Fire Protection PFP (UK) Limited no acepta responsabilidad alguna, reclamaciones individuales o empresariales debidas al material contenido en esta publicación, ya sea por errores o erratas. Aunque se han tenido en cuenta todos los detalles para asegurar la precisión de su contenido, este documento, es una guía general y se recomienda un asesoramiento técnico antes de llevar a cabo cualquier instalación. Detalles técnicos específicos están disponibles por nuestro departamento técnico en [info@passivetec.com](mailto:info@passivetec.com) o en +44(0)1925950300. La reproducción total o parcial de esta publicación está prohibida sin el previo consentimiento de PassiveTec® Fire Protection PFP (UK) Limited.