



CUBRE MECANISMOS PassiveTec[®] PT

FICHA TÉCNICA

DESCRIPCIÓN

Los cubre mecanismos PassiveTec® PT se presentan en un formato de amohadilla recortable según el tamaño requerido.

En caso de incendio, el cubre mecanismo PassiveTec® PT se expande obturando el hueco entre los sectores de incendios, evitando así la propagación del fuego y gases.

CARACTERÍSTICAS

- Excelente aislante acústico.
- Buena adherencia, moldeable y flexible.
- Su diseño hace que sea adaptable a todos los tipos de enchufes más comunes.
- Tamaños disponibles:
203 mm x 170 mm x 4 mm
170 mm x 170 mm x 4 mm
- No se debe usar en áreas donde el índice de resistencia al fuego superen las 2 horas.
- No se debe usar en áreas expuestas a altas temperaturas durante tiempo prolongado, como en salas de calderas, etc.
- Se puede usar alrededor cajas de enchufes de plástico o metal.

CERTIFICACIONES Y ENSAYOS

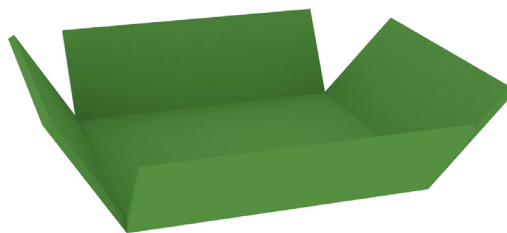
- Ensayado según norma EN 1366-3

ESPECIFICACIONES TÉCNICAS

Apariencia/color	Verde
Densidad	1.55-1.6 g/cm ³
Resistencia al fuego	EN 1366-3:2009 hasta EI 120
Almacenaje	alrededor de 5°C y 30°C Durabilidad 5 años

INSTALACIÓN

- Asegurarse de que el área de instalación esté seca y libre de polvo y suciedad.
- Cortar el cubre mecanismo según el tamaño necesario.
- Se puede colocar en la parte interior o exterior de las cajas de enchufes e interruptores.



- Retirar la lámina de papel del cubre mecanismo PassiveTec® PT.
- Cuando se aplique interiormente, colocar el cubre mecanismos en el interior de la caja, doblándolo de manera que queden cubiertas las caras interiores, seguidamente presionar firmemente, sobretodo en las aristas.
- Cuando se aplique exteriormente, pliegue el cubre mecanismos, desde la parte de atrás hasta los lados de la caja, de forma que ésta quede cubierta, seguidamente presionar firmemente, sobretodo en las aristas, quedando adherido al cubre mecanismos.

SECUENCIA DE INSTALACIÓN

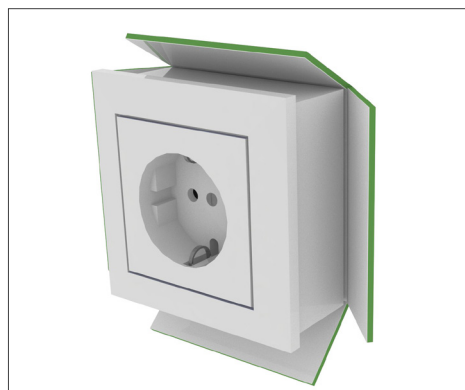


Figura 1: Colocar en el lugar correcto



Figura 2: Retirar la lámina de papel

Las indicaciones y datos técnicos que aparecen en esta ficha están basados en nuestra experiencia y conocimientos actuales, declinando toda responsabilidad por consecuencias derivadas de una utilización inadecuada. Por ello, nuestra garantía se limita exclusivamente a la calidad del producto suministrado. Es responsabilidad del usuario el asegurarse del cumplimiento de las normativas locales. La información contenida en este documento solo se refiere a la preparación del producto y no constituye una garantía de sus propiedades.

DELEGACIONES

UK & Europa (Excepto España)

Shirley McGowan
Email: smcgowan@pfpfiresystems.com
Telf: +44 1452 835686

España

Marcos Briceño
Email: mbriceno@passivetec.es
Telf: +34 638 447316

Africa

Iain Giffen
Email: igiffen@pfpfiresystems.com
Telf: +44 1452 835686 or +357 99 630618

Asia & Australasia

Iain Giffen
Email: igiffen@pfpfiresystems.com
Telf: +44 1452 835686 or +357 99 630618

Norte América

Iain Giffen
Email: igiffen@pfpfiresystems.com
Telf: -1-800-243-6677

Latino América

Marcos Gonzalez
Email: mgonzalez@pfpfiresystems.com
Telf: +34 912 596 216

Oriente Medio

Iain Giffen
Email: igiffen@pfpfiresystems.com
Telf: +44 1452 835686 or +357 99 630618

www.passivetec.com

PassiveTec® es una marca registrada de Passive Fire Protection PFP UK Limited, una empresa conjunta participada por SIG en asociación con PFP Fire Systems Limited. Debido a nuestra política de continuo desarrollo de nuestros productos, nos reservamos el derecho a modificar las especificaciones técnicas de los mismos sin previo aviso. Passive Fire Protection PFP (UK) Limited no acepta responsabilidad alguna, reclamaciones individuales o empresariales debidas al material contenido en esta publicación, ya sea por errores o erratas. Aunque se han tenido en cuenta todos los detalles para asegurar la precisión de su contenido, este documento, es una guía general y se recomienda un asesoramiento técnico antes de llevar a cabo cualquier instalación. Detalles técnicos específicos están disponibles por nuestro departamento técnico en info@passivetec.com o en +44(0)1925950300. La reproducción total o parcial de esta publicación está prohibida sin el previo consentimiento de PassiveTec® Fire Protection PFP (UK) Limited.