



COLLARINES INTUMESCENTES PassiveTec[®] CL

FICHA TÉCNICA

DESCRIPCIÓN

Los collarines intumescentes PassiveTec® CL están formados por una carcasa metálica sobre la que se adhieren láminas de grafito intumescente.

Gracias a este sistema, en el caso de incendio el collarín PassiveTec® CL se expande obturando el hueco existente entre los sectores de incendios y evitando así la propagación del fuego.



CARACTERÍSTICAS

- Adecuado para el uso en tabiques y forjados, instalado tanto superficialmente como en interior.
- Permite el movimiento térmico y mecánico de las tuberías.
- De fácil montaje para adaptarse a cualquier emplazamiento de las tuberías.
- No contiene halógenos, amianto ni cerámica y es respetuoso con el medioambiente.
- No es atacado por hongos, insectos o roedores.

CERTIFICACIONES Y ENSAYOS

- Ensayado según EN 1366-3 y clasificación EI 120 & EI 240 según EN 13501-2
- Ensayados según BS 476 pt 20/22 hasta EI 4 horas
- Aplicación sobre tuberías plásticas de PVC, U-PVC, PP y PE y sobre paramentos horizontales (suelos/forjados) y sobre paramentos verticales tanto en pared rígida como en tabiquería flexible.
- En paredes, un collarín protege desde el sector donde se coloca al contiguo y dos collarines (ambos lados de la pared) protegen ambos sectores de incendio.
- En forjados/techos se coloca un solo collarín en el piso inferior.

DIMENSIONES Y CLASIFICACIÓN AL FUEGO

Producto	Diámetro	Clasificación al fuego
	mm	
Collarín PassiveTec® CL 32	32	EI 120
Collarín PassiveTec® CL 55	55	EI 120
Collarín PassiveTec® CL 82	82	EI 120
Collarín PassiveTec® CL 90	90	EI 120
Collarín PassiveTec® CL 110	110	EI 120
Collarín PassiveTec® CL 125	125	EI 120
Collarín PassiveTec® CL 160	160	EI 120
Collarín PassiveTec® CL 200	200	EI 120
Collarín PassiveTec® CL 225	225	EI 120
Collarín PassiveTec® CL 250	250	EI 120

Para resistencias al fuego hasta EI 240 y para otras dimensiones de tuberías, consulte nuestro departamento comercial.

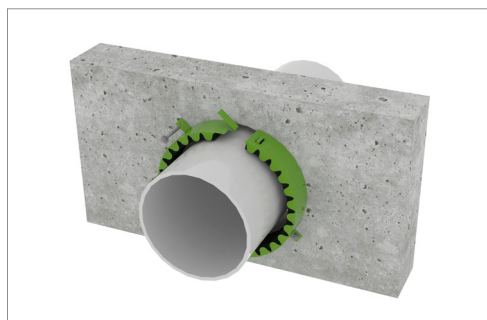
ESPECIFICACIONES TÉCNICAS

Apariencia/color	Ver ilustración
Resistencia al fuego	hasta 4 horas
Expansion rate	20:1
Temperatura de trabajo	-20 °C a +140 °C
Fijaciones	anclajes en todas las pestañas
Almacenamiento	+5 °C y +30 °C en un lugar seco

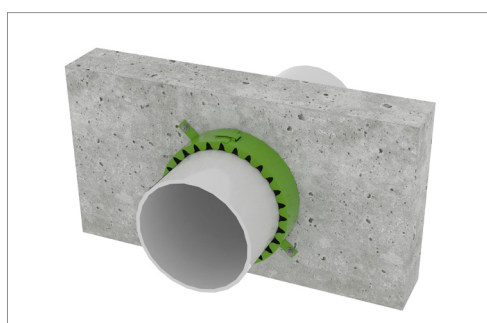
INSTALACIÓN

- Colocar el Collarín PassiveTec® CL alrededor de la tubería, deslizar el collarín hasta colocarlo junto al soporte y a continuación cerrar la pestaña metálica que ajustará el collarín en la posición deseada.
- Fijar el collarín al soporte mediante las fijaciones adecuadas; utilizar taco metálico de acero M6 para fijación sobre obra u hormigón y taco-paraguas de acero de 8 mm para tabiquería flexible.
- No usar fijaciones de plástico o combustibles.

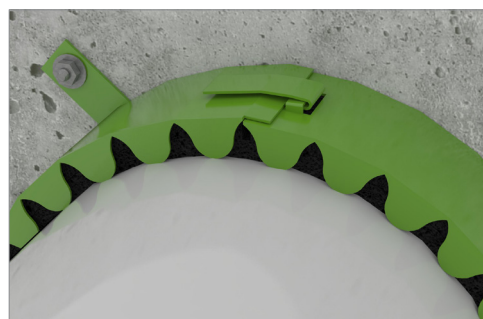
SECUENCIA DE INSTALACIÓN



Paso 1: Collarín alrededor de la tubería



Paso 2: Cerrar la pestaña de collarin



Paso 3: Fijar el collarín al soporte

Las indicaciones y datos técnicos que aparecen en esta ficha están basados en nuestra experiencia y conocimientos actuales, declinando toda responsabilidad por consecuencias derivadas de una utilización inadecuada. Por ello, nuestra garantía se limita exclusivamente a la calidad del producto suministrado. Es responsabilidad del usuario el asegurarse del cumplimiento de las normativas locales. La información contenida en este documento solo se refiere a la preparación del producto y no constituye una garantía de sus propiedades.

DELEGACIONES

UK & Europa (Excepto España)

Shirley McGowan
Email: smcgowan@pfpfiresystems.com
Telf: +44 1452 835686

España

Marcos Briceño
Email: mbriceno@passivetec.es
Telf: +34 638 447316

Africa

Iain Giffen
Email: igiffen@pfpfiresystems.com
Telf: +44 1452 835686 or +357 99 630618

Asia & Australasia

Iain Giffen
Email: igiffen@pfpfiresystems.com
Telf: +44 1452 835686 or +357 99 630618

Norte América

Iain Giffen
Email: igiffen@pfpfiresystems.com
Telf: -1-800-243-6677

Latino América

Marcos Gonzalez
Email: mgonzalez@pfpfiresystems.com
Telf: +34 912 596 216

Oriente Medio

Iain Giffen
Email: igiffen@pfpfiresystems.com
Telf: +44 1452 835686 or +357 99 630618

www.passivetec.com

PassiveTec® es una marca registrada de Passive Fire Protection PFP UK Limited, una empresa conjunta participada por SIG en asociación con PFP Fire Systems Limited. Debido a nuestra política de continuo desarrollo de nuestros productos, nos reservamos el derecho a modificar las especificaciones técnicas de los mismos sin previo aviso. Passive Fire Protection PFP (UK) Limited no acepta responsabilidad alguna, reclamaciones individuales o empresariales debidas al material contenido en esta publicación, ya sea por errores o erratas. Aunque se han tenido en cuenta todos los detalles para asegurar la precisión de su contenido, este documento, es una guía general y se recomienda un asesoramiento técnico antes de llevar a cabo cualquier instalación. Detalles técnicos específicos están disponibles por nuestro departamento técnico en info@passivetec.com o en +44(0)1925950300. La reproducción total o parcial de esta publicación está prohibida sin el previo consentimiento de PassiveTec® Fire Protection PFP (UK) Limited.